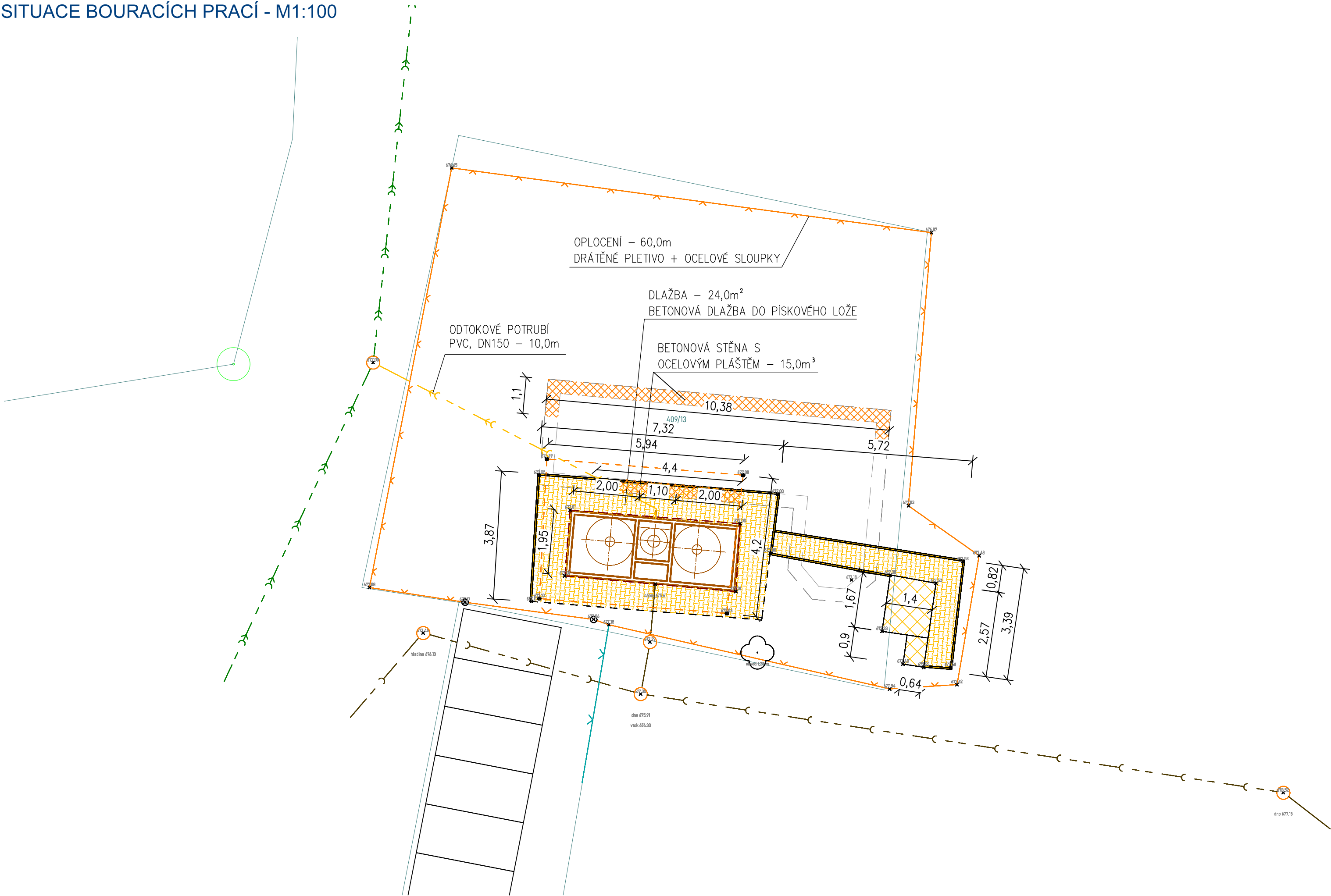


SITUACE BOURACÍCH PRACÍ - M1:100



LEGENDA KONSTRUKCÍ

- BOURANÉ KONSTRUKCE - OBRUBA
- BOURANÉ KONSTRUKCE - DLAŽBA
- RUŠENÁ STÁVAJÍCÍ ČOV
- BOURANÉ KONSTRUKCE - BETON + OCEL. PLÁŠŤ
- BOURANÉ KONSTRUKCE - ELEKTRO PILÍŘ
- BOURANÉ KONSTRUKCE - PŘÍSTŘEŠEK
- BOURANÉ KONSTRUKCE - OPLOCENÍ

LEGENDA STÁVAJÍCÍCH SÍTÍ

- KANALIZACE - splašková
- KANALIZACE - dešťová
- RUŠENÁ KANALIZACE - dešťová

Souřadnicový systém S - JTSK, Výškový systém Bpv

REVIZE	označení: -	poznámka: -
navrhl:	ING. MARTIN ONDRÁČEK	odp.proj.: ING. MARTIN ONDRÁČEK
kraj:	KARLOVARSKÝ	stavební úřad: CHEB
obec:	AŠ - HORNÍ PASEKY	stupeň: DSJ
datum:	02.2024	zakázka číslo: 230602
investor:	MĚSTO AŠ, KAMENNÁ 52, 352 01 AŠ	
místo stavby:	K.Ú. HORNÍ PASEKY	

Název projektu:

AŠ - HORNÍ PASEKY  
ČISTÍRNA ODPADNÍCH VOD

část: C SITUAČNÍ VÝKRESY

příloha: SITUAČNÍ VÝKRES BOURACÍCH PRACÍ

Výkres je duševním majetkem firmy KV engineering spol. s r.o., nesmí být použit a kopírován třetí osobou, jí předán či jinak s ním nakládáno bez písemného souhlasu firmy KV engineering spol. s r.o.



číslo přílohy: C.4  
formát: 8 A4 měřítko: 1:100